



STEM IB SUPPORT

BY ΕΡΑΦΟΣ

Χρήσιμος Οδηγός Εργαλείων Πίνακα





ΠΕΡΙΕΧΟΜΕΝΑ

ΓΝΩΡΙΜΙΑ ΜΕ ΤΗ ΔΙΑΔΡΑΣΤΙΚΗ ΟΘΟΝΗ SAMSUNG ΚΑΙ ΤΟ ΠΕΡΙΒΑΛΛΟΝ ΤΟΥ ΠΙΝΑΚΑ	2
ΣΤΟΙΧΕΙΑ ΟΘΟΝΗΣ ΠΙΝΑΚΑ	1
ΛΕΙΤΟΥΡΓΙΑ ΓΡΑΦΗΣ	2
ΛΕΙΤΟΥΡΓΙΑ ΠΕΝΑΣ	2
ΛΕΙΤΟΥΡΓΙΑ ΛΑΔΟΜΠΟΓΙΑΣ ΚΑΙ ΝΕΡΟΜΠΟΓΙΑΣ	4
ΕΠΕΞΕΡΓΑΣΙΑ ΤΟΥ ΠΕΡΙΕΧΟΜΕΝΟΥ	4
ΕΠΙΛΟΓΗ	4
ΑΝΑΙΡΕΣΗ / ΕΠΑΝΑΛΗΨΗ	5
ΣΥΛΛΟΓΕΣ - ΣΕΛΙΔΕΣ	5
ΠΡΟΣΘΗΚΕΣ ΣΤΗ ΔΙΑΦΑΝΕΙΑ	6
ΜΕΝΟΥ	6



ΓΝΩΡΙΜΙΑ ΜΕ ΤΗ ΔΙΑΔΡΑΣΤΙΚΗ ΟΘΟΝΗ SAMSUNG ΚΑΙ ΤΟ ΠΕΡΙΒΑΛΛΟΝ ΤΟΥ ΠΙΝΑΚΑ

Η διαδραστική οθόνη της Samsung σχεδιάστηκε και αναπτύχθηκε με σκοπό να υποστηρίξει την εκπαιδευτική διαδικασία με τρόπο σύγχρονο και καινοτόμο. Η διαδραστική οθόνη της Samsung αναδεικνύεται ως πρωτοπόρο εργαλείο στον εκπαιδευτικό τομέα, όπου η ψηφιοποίηση αναδεικνύεται ως κλειδί για τον επαναπροσδιορισμό της εκπαιδευτικής διαδικασίας. Μέσω της προσφοράς προηγμένων εργαλείων, η οθόνη σας επιτρέπει να δημιουργήσετε αναβαθμισμένη εκπαιδευτική εμπειρία.

Επιπλέον, η ευελιξία της συνδεσιμότητας προσφέρει τη δυνατότητα σύνδεσης εξωτερικών συσκευών, ενώ το έξυπνο λογισμικό ενισχύει την αποτελεσματική διαχείριση του μαθησιακού περιεχομένου. Τα διαισθητικά χαρακτηριστικά, όπως η διαδραστική συνεργασία, εμπνέουν την ενεργό συμμετοχή των μαθητών, δημιουργώντας ένα καινοτόμο περιβάλλον μάθησης.

Η διαδραστική οθόνη της Samsung συνδυάζει δύο περιβάλλοντα χρήσης (περιβάλλον πίνακα και περιβάλλον Windows). Ο οδηγός χρήσης που έχετε μπροστά σας, θα σας βοηθήσει να γνωρίσετε πιο αναλυτικά το περιβάλλον του πίνακα και τη χρήση των εργαλείων.

ΣΤΟΙΧΕΙΑ ΟΘΟΝΗΣ ΠΙΝΑΚΑ

Στο περιβάλλον του πίνακα με μια πρώτη ματιά θα παρατηρήσετε διάφορα στοιχεία επί της οθόνης, χρήσιμα για την εισαγωγή και εξαγωγή δεδομένων, την κύλιση σελίδων και τη χρήση του πίνακα.

Η λευκή περιοχή της διαδραστικής οθόνης είναι αυτή που αποτελεί το περιβάλλον του πίνακα μέσα στην οποία μπορείτε να δημιουργήσετε τις δικές σας σημειώσεις.



Τα πλαϊνά μενού που βρίσκονται επί της οθόνης εμφανίζουν το κεντρικό μενού διαχείρισης, μέσα από το οποίο μπορείτε να εισάγετε αλλά και να εξάγετε ό,τι χρειάζεστε.



Το κουμπί κύλισης σελίδας είναι χρήσιμο για να μπορείτε να μεταβείτε από διαφάνεια σε διαφάνεια. Ακουμπώντας παρατεταμένα το δάκτυλό σας και σύροντας αριστερά μεταβαίνετε σε επόμενη σελίδα. Αν επιθυμείτε να επιστρέψετε σε προηγούμενη ακολουθήστε την ίδια διαδικασία αντίστροφα.



Το συγκεκριμένο κουμπί σας δίνει τη δυνατότητα να πραγματοποιήσετε έξοδο από μια συλλογή και αμέσως σας αποθηκεύει αυτόματα αυτό που έχετε δημιουργήσει και σας ανοίγει μια νέα κενή συλλογή.



Επιπλέον, στο κάτω μέρος του πίνακα υπάρχουν όλα εκείνα τα εργαλεία που χρειάζεστε για να χρησιμοποιήσετε λειτουργία πίνακα. Αναλυτικότερη αναφορά θα γίνει σε επόμενο κεφάλαιο του παρόντος οδηγού.

ΛΕΙΤΟΥΡΓΙΑ ΓΡΑΦΗΣ

Η διαδραστική οθόνη στο περιβάλλον του πίνακα σας δίνει τη δυνατότητα να δημιουργήσετε υλικό, να φτιάξετε τις δικές σας συλλογές και να γίνει ο βοηθός σας κατά την εκπαιδευτική διαδικασία.

Το περιβάλλον του πίνακα σας παρέχει δύο διαφορετικές δυνατότητες. Τη λειτουργία πέννας, η οποία αποτελεί τη βασική λειτουργία του πίνακα. Εκεί μπορείτε να δημιουργήσετε τις δικές σας συλλογές και διαφάνειες. Και ακόμα τη λειτουργία του πινέλου με δυνατότητα επιλογής νερομπογιάς ή λαδομπογιάς. Σε αυτή την περίπτωση η οθόνη μετατρέπεται σε έναν τεράστιο καμβά τον οποίο τα παιδιά μπορούν να χρησιμοποιήσουν, ώστε να μάθουν να ζωγραφίζουν αλλά και να διδαχθούν τη θεωρία εικαστικών.

ΛΕΙΤΟΥΡΓΙΑ ΠΕΝΑΣ



Λειτουργία Πένα: Επιλέγοντας το μπορείτε να γράψετε πάνω στη λευκή επιφάνεια της διαδραστικής οθόνης χρησιμοποιώντας μία από τις πένες.



Παλέτα Χρωμάτων: Επιλέγοντάς το μπορείτε να γράψετε πάνω στη λευκή επιφάνεια της διαδραστικής οθόνης (μόνο με την πένα).



Μαθηματικά Εργαλεία: Υπάρχουν διάφορα σχήματα, όπως χάρακας, μοιρογνωμόνιο κ.α. για την εύκολη δημιουργία σχημάτων.



Ενεργοποίηση/Απενεργοποίηση σημείωσης: Μπορείτε να δημιουργήσετε ένα πρόσθετο επίπεδο για γράψιμο ή σχεδίαση επάνω στην οθόνη, το οποίο μπορεί να αποθηκευτεί μαζί με την αποτυπωμένη εικόνα.




Αναζήτηση: Επιτυγχάνει αναζήτηση στο Internet.

ΛΕΙΤΟΥΡΓΙΑ ΠΙΝΕΛΟΥ: ΛΑΔΟΜΠΟΓΙΑΣ ΚΑΙ ΝΕΡΟΜΠΟΓΙΑΣ

Ο πίνακας δίνει επιπλέον τη δυνατότητα της λειτουργίας πινέλου μέσω της οποίας σας επιτρέπεται να έχετε μία σελίδα ανοιχτή, η οποία θα λειτουργεί σαν καμβάς πάνω στον οποίο μπορείτε να ζωγραφίσετε. Όπως φαίνεται και στην παρακάτω εικόνα τα εργαλεία είναι πιο περιορισμένα συγκριτικά με τη λειτουργία πέννας, αλλά καλύπτουν απόλυτα τις εικαστικές σας ανάγκες.






 Πατήστε για να ανοίξετε την παλέτα. Μπορείτε να επιλέξετε το χρώμα και να χρησιμοποιήσετε άλλες επιλογές.

 Στέγνωμα χρωμάτων για διακοπή ανάμιξης.

 Εξαγωγή του χρώματος από το επιλεγμένο σημείο της παλέτας.

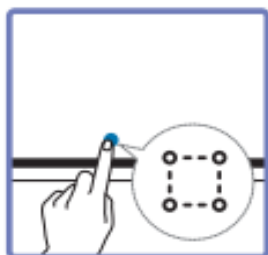
 Διαγραφή της επιλεγμένης περιοχής.

Σημείωση: Στο επόμενο κεφάλαιο του παρόντος οδηγού μπορείτε να δείτε αναλυτικά τις λειτουργίες επιλογής  και τις λειτουργίες  **Αναίρεση/**  **Επανάληψη.**

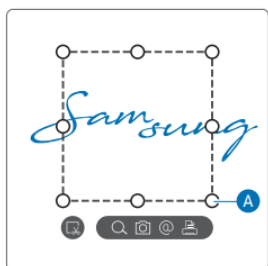
ΕΠΕΞΕΡΓΑΣΙΑ ΤΟΥ ΠΕΡΙΕΧΟΜΕΝΟΥ

Στη διαδραστική οθόνη Samsung, στο περιβάλλον του πίνακα, μπορείτε να δημιουργήσετε αλλά και να επεξεργαστείτε το περιεχόμενο σας.

ΕΠΙΛΟΓΗ

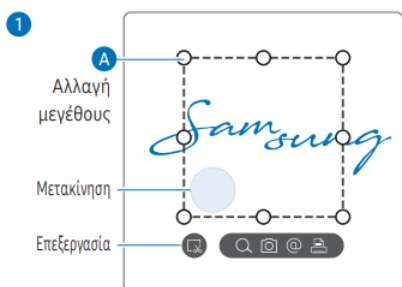


Επιλογή: με την «Επιλογή» μπορείτε να κρατήσετε την περιοχή που επιθυμείτε να επεξεργαστείτε, να αποτυπώσετε, να στείλετε σε Mail, να εκτυπώσετε ή να αναζητήσετε.

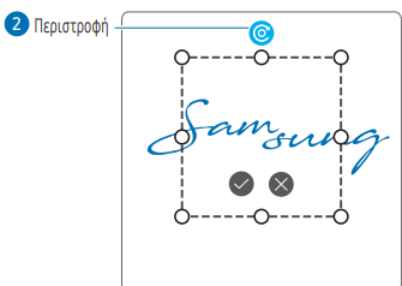


Πατήστε στο μενού εργαλείων. Εμφανίζεται στην οθόνη ένα πλαίσιο επιλογής. Σύρετε το σημείο **A** του πλαισίου επιλογής για να προσαρμόσετε το μέγεθος.

Επιλέξτε την περιοχή και μία από τις επιλογές / / / . Το προϊόν πρέπει να είναι συνδεδεμένο σε δίκτυο για να χρησιμοποιήσετε τη λειτουργία Αναζήτησης, Email ή Εκτύπωση. Η λειτουργία Αναζήτησης είναι διαθέσιμη μόνο για χειρόγραφο κείμενο. Η επιλογή φωτογραφία δίνει τη δυνατότητα Copy Paste και σε άλλη σελίδα της συλλογής.



Πατήστε για να ενεργοποιήσετε τη διαδικασία αποκοπής της επιλεγμένης περιοχής.



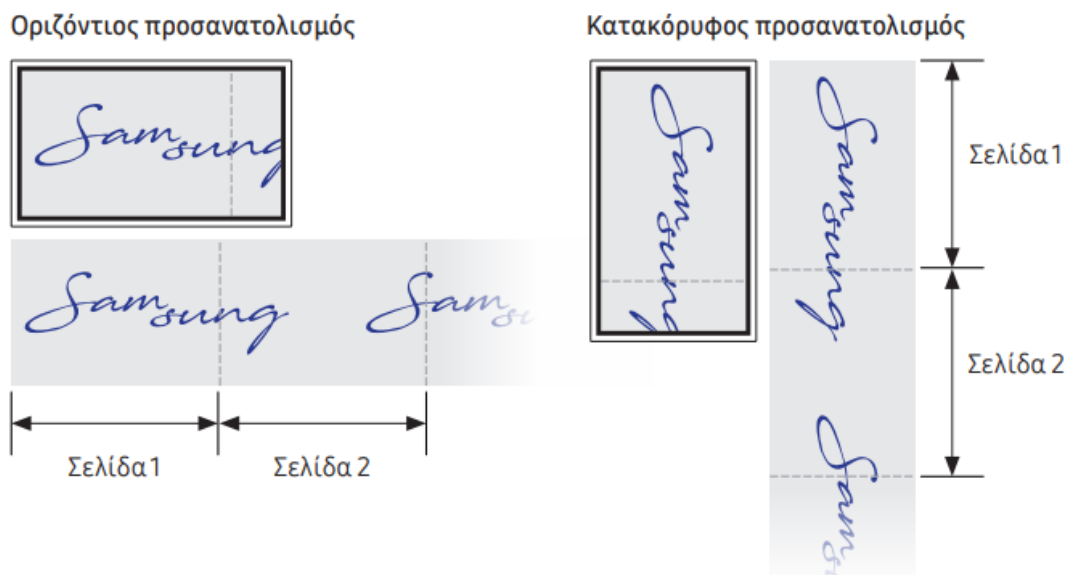
Μετακινήστε, περιστρέψτε ή αλλάξτε το μέγεθος της επιλεγμένης περιοχής και πατήστε . Πατήστε για να ματαιώσετε τις αλλαγές.


ΑΝΑΙΡΕΣΗ / ΕΠΑΝΑΛΗΨΗ

↶ **Αναίρεση**/ ↷ **Επανάληψη**: μπορείτε να αναιρέσετε τις τελευταίες σας κινήσεις ή να τις επαναλάβετε.

ΣΥΛΛΟΓΕΣ - ΣΕΛΙΔΕΣ

Τα αρχεία στη διαδραστική οθόνη Samsung ονομάζονται «συλλογές». Μια «συλλογή» είναι ένα αρχείο με πολλαπλές σελίδες συνδεδεμένες μεταξύ τους· έτσι ο «πίνακας» αποκτά πολύ μεγαλύτερη διάσταση χωρίς να περιορίζει τον χρήστη. Μια συλλογή μπορεί να περιλαμβάνει έως και 20 σελίδες συνδεδεμένες μεταξύ τους. Μπορούν να εμφανίζονται είτε με οριζόντιο προσανατολισμό είτε με κατακόρυφο.



 Από το μενού εργαλείων στο κάτω μέρος της διαδραστικής οθόνης, μπορείτε από την επιλογή **«Σελίδες»** να έχετε πλήρη εικόνα όλης της συλλογής. Πιο συγκεκριμένα, μπορείτε να προσθέσετε ή να διαγράψετε μια σελίδα όπως επίσης και να πλοηγηθείτε στις σελίδες της τρέχουσας συλλογής

Γραμμή αλλαγής σελίδας: διακεκομμένη γραμμή σελίδων, με την οποία ξεχωρίζετε τα όρια της σελίδας.



Μπορείτε με κύλιση να αλλάξετε σελίδα και να κινηθείτε μπρος και πίσω στις σελίδες της συλλογής.

Πλαίσιο κύλισης: με κύλιση στη μαύρη περιοχή μπορείτε να μετακινηθείτε ανάμεσα τις σελίδες

ΠΡΟΣΘΗΚΕΣ ΣΤΗ ΔΙΑΦΑΝΕΙΑ

Στο περιβάλλον του πίνακα της διαδραστικής οθόνης μπορείτε να εμπλουτίσετε το περιεχόμενό σας με πρόσθετα μικρά σημειώματα.



Μέσω του εργαλείου **Μίνι Πίνακας** μπορείτε να προσθέσετε όσες σημειώσεις θέλετε σε διάφορα χρώματα, ώστε να τονίσετε περαιτέρω τις πληροφορίες που θέλετε.

ΜΕΝΟΥ



Μενού: επιπλέον διαθέσιμες επιλογές, όπως: Νέο, Αποθήκευση, Πρόγραμμα Περιήγησης Συλλογής, Φόρμες, Κλείδωμα Συλλογής/Ξεκλείδωμα, Ρυθμίσεις, Τρόπος Χρήσης.

1. **ΝΕΟ:** Δημιουργείτε μία νέα συλλογή.
2. **ΑΠΟΘΗΚΕΥΣΗ:** Αποθηκεύετε την συλλογή που έχετε δημιουργήσει.
3. **ΠΡΟΓΡΑΜΜΑ ΠΕΡΙΗΓΗΣΗΣ ΣΥΛΛΟΓΗΣ:** Εδώ θα βρείτε όλες τις αποθηκευμένες συλλογές. Έτσι, μπορείτε να ανοίξετε, να διαγράψετε ή να εξάγετε κάποια συλλογή.
4. **ΦΟΡΜΕΣ:** Αλλάζει το background του ασπροπίνακα και μπορείτε να επιλέξετε όποιο ικανοποιεί τις ανάγκες σας.
5. **ΚΛΕΙΔΩΜΑ ΣΥΛΛΟΓΗΣ/ΞΕΚΛΕΙΔΩΜΑ:**
 - 1.1 **Κλείδωμα Συλλογής:** Μπορείτε με την εισαγωγή εξαψήφιου κωδικού πρόσβασης να κλειδώσετε την τρέχουσα συλλογή.
 - 1.2 **Ξεκλείδωμα Συλλογής:** Πληκτρολογώντας τον εξαψήφιο κωδικό που ορίσατε κατά την διαδικασία κλειδώματος μπορείτε να ξεκλειδώσετε την συλλογή.
6. **ΡΥΘΜΙΣΕΙΣ:** Μπορείτε να δείτε το μενού διαμόρφωσης.

