

ΔΔΕ Σερρών Σχολικοί Σύμβουλοι Εκπαίδευσης

**Επιμόρφωση Διμελών
επιτροπών Ε.ΒΙ.Ε. -
Διαχείριση πλατφόρμας:**

stop-bullying.gov.gr

Χρήστος Τριανταφύλλου
Σ.Ε. Πληροφορικής ΔΔΕ Σερρών

Θέματα

- ☛ Θεσμικό Πλαίσιο
- ☛ Υλικό Ε.ΒΙ.Ε., Διαχείριση Πλατφόρμας
- ☛ Τηλεκπαίδευση
- ☛ Φορείς - Ευρωπαϊκά Προγράμματα
- ☛ Μελέτες Περίπτωσης

<https://stop-bullying.gov.gr/>



ΙΝΣΤΙΤΟΥΤΟ
ΕΚΠΑΙΔΕΥΤΙΚΗΣ
ΠΟΛΙΤΙΚΗΣ

+ +

STOP
BULLYING

▶
Επιμόρφωση
για την ενδοσχολική
βία και τον εκφοβισμό

<https://stop-bullying.gov.gr/>

Θεσμικό Πλαίσιο

[Αρχική](#)[Νέα](#)[Για γονείς/κηδεμόνες](#)[Για μαθητές/τριες](#)[Για εκπαιδευτικούς και υπηρεσίες της εκπαίδευσης](#)[FAQ](#)[ΑΝΑΦΟΡΑ ΠΕΡΙΣΤ](#)

ΘΕΣΜΙΚΟ ΠΛΑΙΣΙΟ

Νομοθεσία

ΝΟΜΟΣ ΥΠ' ΑΡΙΘΜ. 5029 – «Ζούμε Αρμονικά Μαζί – Σπάμε τη Σιωπή»: Ρυθμίσεις για την πρόληψη και αντιμετώπιση της βίας και του εκφοβισμού στα σχολεία και άλλες διατάξεις.

Κανονιστικές Αποφάσεις

ΦΕΚ 2404Β'/22-04-2024 "Ρύθμιση θεμάτων σχετικών με τις δράσεις και τα προγράμματα που εκπονούνται για την αντιμετώπιση περιστατικών ενδοσχολικής βίας και εκφοβισμού."

ΚΥΑ ΦΕΚ 2176Β'/08-04-2024 "Δημιουργία και λειτουργία Ειδικής Ψηφιακής Πλατφόρμας για την αντιμετώπιση ενδοσχολικής βίας και φαινομένων εκφοβισμού"

ΥΑ ΦΕΚ 2177Β'/08-04-2024 "Αρμοδιότητες και καθήκοντα υπεύθυνων αποδεκτών αναφορών στη σχολική μονάδα και τετραμελών ομάδων δράσης στις Διευθύνσεις Εκπαίδευσης για την πρόληψη και αντιμετώπιση της ενδοσχολικής βίας και του εκφοβισμού"

ΦΕΚ 6311Β'/06-11-2023 "Συγκρότηση της επιστημονικής επιτροπής αξιολόγησης και εκπόνησης πρωτοκόλλων χειρισμού και αντιμετώπισης περιστατικών ενδοσχολικής βίας και εκφοβισμού."

Εγκύκλιοι

10-04-2024 – 37633/ΓΔ4 – Διαδικασία καταχώρισης στην ειδική εφαρμογή διαχείρισης ανθρώπινου δικτύου

06-03-2024 – 24073/ΓΔ4 – Ορισμός αποδεκτών αναφορών και μελών ομάδων δράσης

Υλικό Ε.ΒΙ.Ε.



ΥΛΙΚΟ

- Εργαστήρια δεξιοτήτων
- Εκπαιδευτικά Προγράμματα – EDUGATE
- Πλατφόρμα Αίσωπος

Επιμόρφωση Εκπαιδευτικών- /learn stop-bullying.gov.gr/learn/



«Επιμόρφωση στην πρόληψη και την αντιμετώπιση των φαινομένων σχολικής βίας και εκφοβισμού» - Κύκλος Α'

Πρόληψη & Αντιμετώπιση σχολικής βίας και εκφοβισμού

Περισσότερα / Εγγραφή



«Επιμόρφωση στην πρόληψη και την αντιμετώπιση των φαινομένων σχολικής βίας και εκφοβισμού» - Κύκλος Β'

Πρόληψη & Αντιμετώπιση σχολικής βίας και εκφοβισμού

Περισσότερα / Εγγραφή

Φορείς & Ευρωπαϊκά Προγράμματα



Αρχική

Νέα

Για γονείς/κηδεμόνες

Για μαθητές/τριες

Για εκπαιδευτικούς και υπηρεσίες της εκπαίδευσης

FAQ

ΑΝΑΦΟΡΑ ΠΕΡΙΣΤ

ΦΟΡΕΙΣ – ΕΥΡΩΠΑΪΚΑ ΠΡΟΓΡΑΜΜΑΤΑ

Ελληνόγλωσσοι

EUROPE'S ANTIBULLYING CAMPAIGN

Ερευνητικό Πανεπιστημιακό Ινστιτούτο Ψυχικής Υγείας

Το χαμόγελο του παιδιού

«Live Without bullying»

Προώθηση ασφαλών και Δημοκρατικών Σχολείων - 'Schools for All' – The European Wergeland Center/(Free to Speak, Safe to Learn)

BRITISH COUNCIL Το εγχειρίδιο

Παιδαγωγικό Ινστιτούτο Κύπρου, Παρατηρητήριο για τη Βία στο Σχολείο, ΠΑ. ΒΙ.Σ.

Συμβούλιο της Ευρώπης, Free to Speak, Safe to Learn

Φτου και Βγαίνω – UNICEF

EUROPEAN SAFE ONLINE

Διαχείριση Περιστατικού Ε.ΒΙ.Ε.

Νέο Περιστατικό

Άσχετο

- Αιτιολόγηση-Κλείσιμο

Σχετικό

- **Αβάσιμο**
 - Αιτιολόγηση-Κλείσιμο
- **Βάσιμο**
 - Ενέργειες
 - Κλείσιμο

Πρωτόκολλο Διαχείρισης Ενδοσχολικής Βίας και Εκφοβισμού (Ε.ΒΙ.Ε.)

Πρώτιστο μέλημα, της ομάδας διαχείρισης περιστατικού, είναι η **ασφάλεια** του/της μαθητή/τριας που φέρεται να υπέστη Ε.ΒΙ.Ε. Επιβάλλεται να αποφευχθεί η περαιτέρω στοχοποίηση του/της μαθητή/τριας που υφίσταται Ε.ΒΙ.Ε.

A.1 Συνάντηση με τον/τη μαθητή/τρια που φέρεται να υπέστη Ε.ΒΙ.Ε.

A.2 Συνάντηση με τους κηδεμόνες του/της μαθητή/τριας που φέρεται να υπέστη Ε.ΒΙ.Ε.

B.1 Συνάντηση με τον/την μαθητή/τρια που άσκησε Ε.ΒΙ.Ε.

B.2 Συνάντηση με τους γονείς/κηδεμόνες του/της μαθητή/τριας που άσκησε Ε.ΒΙ.Ε.

Γ.1 Συνάντηση με τους ενισχυτές ή/και τους βοηθούς/συνεργούς εκείνων που άσκησαν Ενδοσχολική Βία και Εκφοβισμό-Ε.ΒΙ.Ε.

Γ.2 Συνάντηση με τους κηδεμόνες του ενισχυτή ή/και του βοηθού/συνεργού εκείνων που άσκησαν Ε.ΒΙ.Ε.

Μελέτες Περίπτωσης

1. Υλικό Ε.ΒΙ.Ε για Εκπαιδευτικούς

• Μαθητές με ΔΕΠΥ - Τί πρέπει να γνωρίζουν οι Εκπαιδευτικοί;

- **Μελέτη περίπτωσης, Ψηφιακό υλικό (Σκαλούμπακα - Λύτρα)** →

• Η πλατφόρμα prosvasimo.iep.edu.gr/

- ΟΔΗΓΟΣ ΕΚΠΑΙΔΕΥΤΙΚΟΥ ΓΙΑ ΤΗΝ ΕΥΑΙΣΘΗΤΟΠΟΙΗΣΗ ΣΕ ΘΕΜΑΤΑ ΑΠΟΔΟΧΗΣ ΤΗΣ ΑΝΑΠΗΡΙΑΣ ΚΑΙ ΤΗΣ ΔΙΑΦΟΡΕΤΙΚΟΤΗΤΑΣ ΚΑΙ ΤΗΝ ΑΝΑΠΤΥΞΗ ΕΝΤΑΞΙΑΚΗΣ ΚΟΥΛΤΟΥΡΑΣ ΣΤΟ ΣΧΟΛΕΙΟ
[<https://prosvasimo.iep.edu.gr/el/epimorfotiko-yliko-2021>] →

- Προσαρμοσμένα Βιβλία & Λογισμικά για μαθητές με διάφορες παθήσεις
Βιντεοσκοπημένες εισηγήσεις που παρουσιάστηκαν στο πλαίσιο επιμόρφωσης του ΙΕΠ, Πράξη «Επιμόρφωση εκπαιδευτικών εξειδικευμένης εκπαιδευτικής υποστήριξης για την ένταξη μαθητών με αναπηρία ή/και ειδικές εκπαιδευτικές ανάγκες»
[[https://prosvasimo.iep.edu.gr/el/epimorfwtiko-yliko-2017 /](https://prosvasimo.iep.edu.gr/el/epimorfwtiko-yliko-2017/)] →

- Υπάρχον Εκπαιδευτικό Λογισμικό **Ειδικής Αγωγής** (μαθητές με διάφορα προβλήματα)
<https://prosvasimo.iep.edu.gr/el/epimorfwtiko-yliko/syllogh-ylikoy-pou-afora-thn-aidikh-entaksiakh-ekpaideysh-yparxon-ekpaideutiko-logismiko>

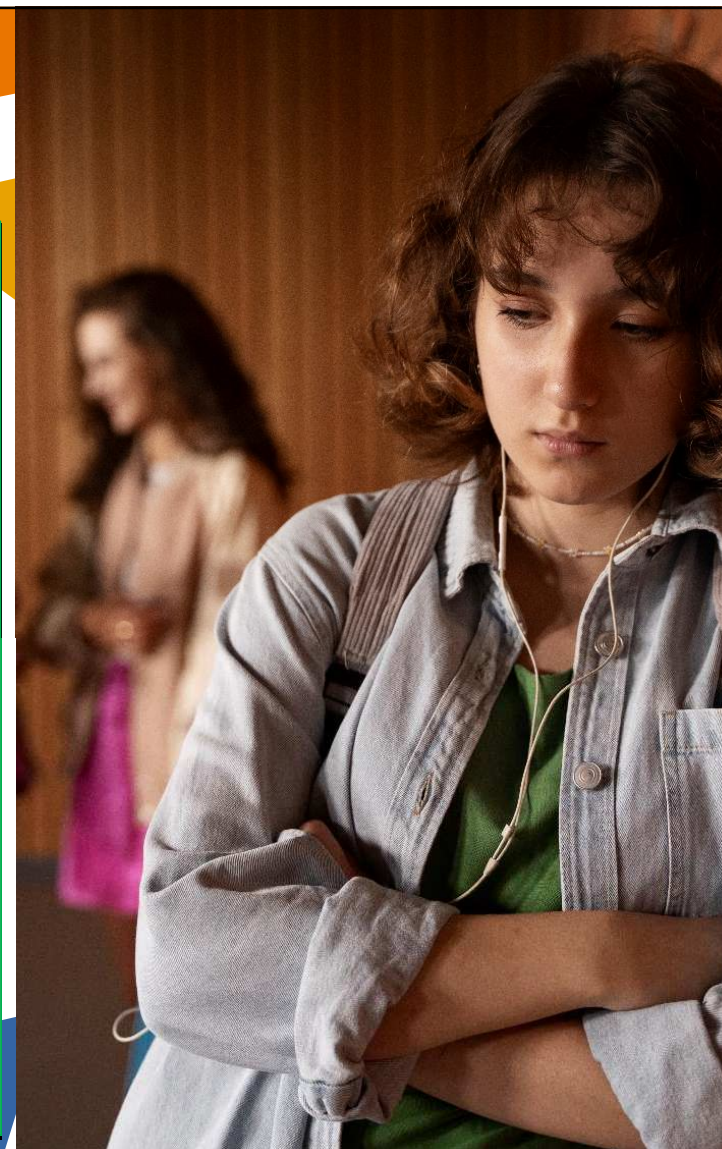


Μελέτες Περίπτωσης

2. Υποθετικό σενάριο Ε.ΒΙ.Ε σε σχολική μονάδα

Στη συνεδρίαση του Συλλόγου διδασκόντων αναφορικά με τον Συλλογικό Προγραμματισμό οι εκπαιδευτικοί μιας σχολικής μονάδας προτίθενται να υλοποιήσουν σχέδια δράσης λαμβάνοντας υπόψη την εξής συνθήκη που επικρατούσε το προηγούμενο σχολικό έτος:

- Στην έναρξη της σχολικής χρονιάς μερικοί μαθητές δέχονταν λεκτικό εκφοβισμό με υποτιμητικά σχόλια και παρατσούκλια. Οι πρώτες ανησυχίες εκφράστηκαν από γονείς και εκπαιδευτικούς, αλλά τα περιστατικά αντιμετωπίστηκαν μεμονωμένα.
- Κατά τη διάρκεια του Α' τετραμήνου αρκετοί μαθητές ανέφεραν σπρωξίματα, χτυπήματα και καταστροφή προσωπικών αντικειμένων. Οι εκπαιδευτικοί παρατηρούσαν αύξηση των περιστατικών βίας και προσπαθούσαν να εντείνουν την επιτήρηση.
- Παρατηρήθηκε πως όλο και περισσότεροι μαθητές απομονώθηκαν κοινωνικά. Οι ομάδες φίλων έγιναν πιο κλειστές και μερικά παιδιά αποκλείονταν συστηματικά από παρέες. Οι φήμες και τα περιστατικά αυξήθηκαν δημιουργώντας έντονη ανησυχία.
- Διαπιστώθηκε πως με την αυξανόμενη χρήση τεχνολογίας εμφανίστηκαν περιστατικά εκφοβισμού μέσω μηνυμάτων και κοινωνικών δικτύων. Μαθητές και μαθήτριες που είχαν απομονωθεί έλαβαν ανώνυμα απειλητικά μηνύματα που επιδείνωσαν την κατάστασή τους.
- Τους τελευταίους μήνες του σχολικού έτους τα περιστατικά είχαν αυξηθεί και οι μαθητές άρχισαν να εκφράζουν φόβο και άγχος. Οι γονείς ζητούσαν έντονα από το σχολείο να λάβει μέτρα και οι εκπαιδευτικοί οργάνωσαν συναντήσεις για να συζητήσουν το πρόβλημα και να βρουν λύσεις.



Σχέδιο Δράσης για την Αντιμετώπιση της Σχολικής Βίας [Πρόληψη]

1. **Δημιουργία Επιτροπής Πρόληψης και Παρέμβασης**

[Σχεδιασμός και υλοποίηση δράσεων]

2. **Εκπαίδευση και Ευαισθητοποίηση**

[Σεμινάρια για εκπαιδευτικούς/μαθητές/γονείς

- βιωματικές ομάδες ελέγχου θυμού
- Αναγνωρίζω και ελέγχω τα συναισθήματα μου]

3. **Εφαρμογή Κανονισμών και Πολιτικών**

[Καθορισμός σαφών κανόνων για αντιμετώπιση ΕΒΙΕ-πολιτική μηδενικής ανοχής. Διαδικασία αναφοράς περιστατικών]

Σχέδιο Δράσης για την Αντιμετώπιση της Σχολικής Βίας [Πρόληψη]

4. Ενίσχυση της Σχολικής Κουλτούρας

[Δραστηριότητες ομαδικότητας/συνεργασίας.
Δραστηριότητες που προάγουν την ενσωμάτωση όλων των μαθητών (νέων ή περιθωριοποιημένων μαθητών)]

5. Παροχή Υποστήριξης

[Υποστήριξη θυτών και επανένταξη μαθητών που έχουν εμπλακεί σε περιστατικά βίας (Σχολικοί Ψυχολόγοι & Κοινωνικοί Λειτουργοί)]

Σχέδιο Δράσης για την Αντιμετώπιση της Σχολικής Βίας [Πρόληψη]

6. **Συνεργασία με Εξωτερικούς Φορείς**

[Συνεργασία με Αστυνομία και Τοπικές Αρχές/ΜΚΟ... Ενίσχυση του έργου με τη βοήθεια οργανισμών που ασχολούνται με θέματα βίας και εκφοβισμού]

7. **Αξιολόγηση και Ανατροφοδότηση**

[Προσαρμογή και βελτίωση των στρατηγικών. **Αποτελεσματικότητα των μέτρων**]

Αυτό το σχέδιο δράσης θα πρέπει να προσαρμοστεί στις ειδικές ανάγκες και τις συνθήκες της εκάστοτε σχολικής κοινότητας, και να εφαρμόζεται με συνέπεια για να είναι **αποτελεσματικό**.

Ενδείξεις εκδήλωσης περιστατικού σχολικής βίας και εκφοβισμού

- Οι πιο κάτω ενδείξεις παρουσιάζουν μια τάξη με αυξημένες πιθανότητες εκδήλωσης σχολικής βίας ή εκφοβισμού ή ενδεχομένως ότι σύντομα πρόκειται να συμβεί:
 - Στην τάξη συνηθίζεται να γελούν ή ειρωνεύονται εις βάρος κάποιου μαθητή.
 - Στην τάξη συνηθίζεται να φωνάζουν κοροϊδευτικά επίθετα.
 - Στην τάξη υπάρχουν μαθητές που αναζητούν περισσότερη εξουσία.
 - Ο μαθητής-στόχος αναφέρει ότι έχει χάσει χρήματα, βιβλία ή άλλα προσωπικά αντικείμενα.
 - Στην τάξη υπάρχουν μαθητές με ελάχιστους ή κανένα φίλο.
 - Στις ομαδικές εργασίες και ασκήσεις υπάρχει μαθητής που δε βρίσκει ταίρι ή μένει εκτός ομάδας.
 - Στην τάξη υπάρχει διάχυτη ανησυχία ή και φόβος.

Ενδείξεις εμπλοκής μαθητή σε περιστατικό σχολικής βίας και εκφοβισμού

- Οι πιο κάτω ενδείξεις υποδεικνύουν στον εκπαιδευτικό ότι κάτι συμβαίνει με τον/την μαθητή/τρια (ίσως να εμπλέκεται σε περιστατικό σχολικής βίας):
 - Αλλαγή στη συμπεριφορά του μαθητή, εκδήλωση επιθετικότητας.
 - Αδικαιολόγητος αριθμός απουσιών. Συχνή αδιαθεσία ή ασθένεια.
 - Αλλαγές στον κύκλο των φίλων και των παρεών. Ή δεν έχει φίλους.
 - Απομόνωση κατά τη διάρκεια των διαλειμμάτων.
 - Ο μαθητής συχνάζει μόνος του έξω ή κοντά στην αίθουσα των εκπαιδευτικών. Ο μαθητής αποφεύγει τις τουαλέτες.
 - Ο μαθητής απομονώνεται ή αποκλείεται από τις ομαδικές δραστηριότητες.

Γραμμές βοήθειας απέναντι στον φόβο

- Γραμμή αποκλειστικά για εκπαιδευτικούς: **11130**
- Ευρωπαϊκή Γραμμή στήριξης παιδιών και εφήβων 116 111
- Γραμμή-Σύνδεσμος 801 801 1177, για την ψυχοκοινωνική υγεία παιδιών και εφήβων
- Μονάδα Εφηβικής Υγείας, Νοσοκομείο Παιδων «Π. & Α. Κυριακού»)
- Γραμμή χωρίς χρέωση: 8001180015
- Σελίδα του Πανεπιστημίου Ιωαννίνων για τους εφήβους
<http://stressteen.stress.gr>
- Εθνική Τηλεφωνική Γραμμή για τα Παιδιά SOS: **1056**
- **Bullycide: Αυτοκτονίες εφήβων λόγω διαδικτυακού εκφοβισμού**



Σας ευχαριστώ
Ακολουθούν
Μέλετες Περίπτωσης

Μελέτη περίπτωσης 1 - Κλιμάκωση βίας

Ορισμένα σχόλια - παρατηρήσεις:

- Ένα περιστατικό σχολικής βίας μπορεί να έχει διάφορες μορφές, διαφορετικής έντασης και έκτασης. Τα μικρής έντασης περιστατικά δε θα πρέπει να αγνοούνται, καθώς αυξάνονται οι πιθανότητες να κλιμακωθεί η ένταση της βίας.
- «**Είναι θέμα διαμόρφωσης της προσωπικότητας και θα περάσει**» είναι **μύθος. Κανένας χαρακτήρας που αναπτύσσεται στη βάση της χρήσης βίας δεν έχει θετική έκβαση.** Η σχολική βία έχει ποικίλες συνέπειες τόσο στα «θύματα» όσο και στους «νταήδες».
- Συχνά **οι σχολικές μονάδες τείνουν να ελαχιστοποιούν** ή και να υποτιμούν τη σημασία ή και τη σοβαρότητα των περιστατικών σε μια προσπάθεια αποφυγής στιγματισμού του σχολείου. Τέτοιες αντιδράσεις δε συνδράμουν στην αντιμετώπιση του φαινομένου (μάλλον οδηγούν σε πολύ σοβαρότερες και βίαιες καταστάσεις).

(Σελ. 13-EBIE2015)

Μελέτη περίπτωσης 3 - Κλιμάκωση βίας

Ορισμένα σχόλια - παρατηρήσεις:

- Πίσω από τα περιστατικά σχολικής βίας και εκφοβισμού μπορεί να κρύβονται βαθύτερα αίτια που απαιτούν τη **συνεργασία** πολλών ατόμων, ακόμα και ειδικών.

- Πολλές φορές **συμβαίνει τα περιστατικά σχολικής βίας να έρχονται στην επιφάνεια, αφού η βλάβη έχει φτάσει σε σοβαρό βαθμό.** Γι' αυτό και ορισμένες από τις ενδείξεις για τον εντοπισμό των περιστατικών μπορεί να είναι οι ίδιες οι επιπτώσεις των βίαιων και εκφοβιστικών συμπεριφορών. (σελ. 28-ΕΒΙΕ2015)



Ευχαριστούμε!